

PRODUCTNUMMER: ART0002121

## Standard Line | SKOR Converging Chest Press



### PRODUCTBESCHRIJVING

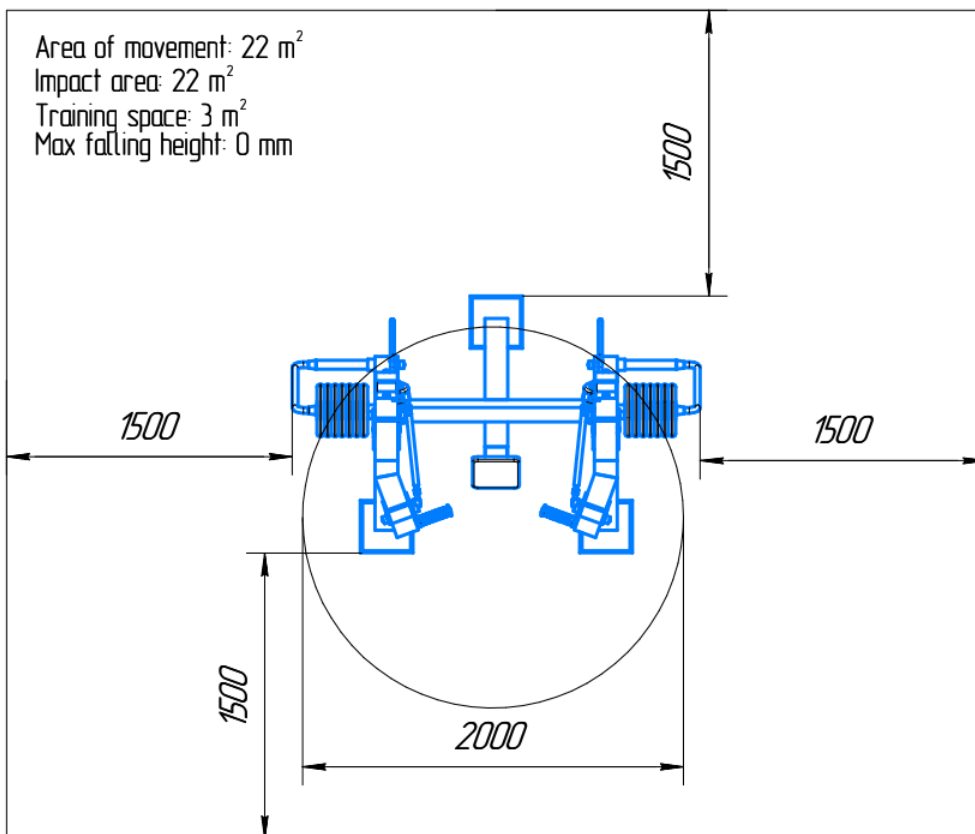
De Converging Chest Press is een krachtig outdoor fitnessstoestel voor het effectief trainen van borst-, schouder- en armspieren. Dankzij het nauwkeurig instelbare gewichtssysteem en het robuuste stalen frame met zinkprimer en poedercoating is het toestel geschikt voor intensief gebruik en langdurige prestaties in de buitenruimte.

### SPECIFICATIES

Afmeting	1,35x2,14x2,10m
Beschikbare ruimte	22m <sup>2</sup>
Gewicht	365kg
Trainingszone	3m <sup>2</sup>
Valhoogte	0m
Weerstandsbereik	90-240kg

**BESTEKTEKST**

- Converging Chest Press uit de Standard Line, ontwikkeld voor professioneel buitensportgebruik.
- Afmetingen: 1350 × 2140 × 2100 mm, geschikt voor plaatsing op professionele buitensportlocaties.
- Toestelgewicht: 365 kg voor een stabiele en solide constructie.
- Inclusief gepatenteerd weight system voor gecontroleerde krachttraining.
- Gewichtenconfiguratie van 14 × 10 kg en 6 × 2,5 kg voor nauwkeurig instelbare trainingsweerstand.
- Stalen frame behandeld met zinkprimer en afgewerkt met een transparante poedercoating voor extra bescherming.
- Geleiders en kleine onderdelen vervaardigd uit roestvast staal.
- Duurzame en betrouwbare oplossing voor langdurig en intensief gebruik.

**TECHNISCHE TEKENING****CERTIFICATEN**

-Voldoet aan normering: DIN EN 16630:2015-06

## GARANTIE

-De garantieperiode bedraagt één jaar en gaat in op de oorspronkelijke aankoopdatum, mits de koper de onderhoudsvorschriften naleeft