

PRODUCTNUMMER: ART0002305

Light Line | SKOR Schouder Press



PRODUCTBESCHRIJVING

De Shoulder Press uit de Light Line is een krachtig outdoor fitnessstoestel voor het effectief trainen van de schouderpijlen via een zittende drubbeweging met brede of smalle grip. Dankzij het instelbare gewichtssysteem en het stevige stalen frame met zinkprimer en poedercoating is het toestel geschikt voor intensief gebruik en langdurige prestaties in de buitenruimte.

SPECIFICATIES

Afmeting	1,78x1,67x1,58m
Beschikbare ruimte	22m ²
Gewicht	355kg
Trainingszone	3,1m ²
Valhoogte	0,33m
Weerstandsbereik	5-135kg

BESTEKTEKST**• Kenmerken en toepassing**

- Afmetingen: 1780 × 1670 × 1580 mm.
- Totaalgewicht toestel: 355 kg.
- Ontworpen voor training van de deltoïde spieren.
- Oefening: seated shoulder press met brede of smalle grip.
- Constructie ontworpen om kantelen te voorkomen en geschikt voor vrijstaande plaatsing zonder verplichte verankering.
- Onderdeel van de Light Line.

• Gewichtensysteem

- Verstelbare weerstand via geleide gewichtsschijven.
- 8 schijven van 15 kg (120 kg).
- 6 schijven van 2,5 kg (15 kg).
- Gewichtsschijven uitgevoerd in massief staal met rubbercoating.

• Constructie

- Dragende constructie uit 120 × 60 mm profiel met 3 mm wanddikte.
- Onderhoudsvrije, afgedichte lagers toegepast op draaipunten.
- Uiteinden van rechthoekige profielen volledig dichtgelast ter voorkoming van blessures.
- Uiteinden van ronde buizen voorzien van PVC afdekkappen ter voorkoming van blessures.
- Voorzien van transportlussen voor plaatsing met kraan.
- Geleverd met rubberen kappen op de basis van de poten.

• Coating en afwerking

- Tweelaagse oppervlaktebehandeling:
 - Zinkprimer.
 - Slijtvaste poedercoating.
- Standaard kleurstelling: blauw met zwart (andere kleuren mogelijk).

• Comfort en ergonomie

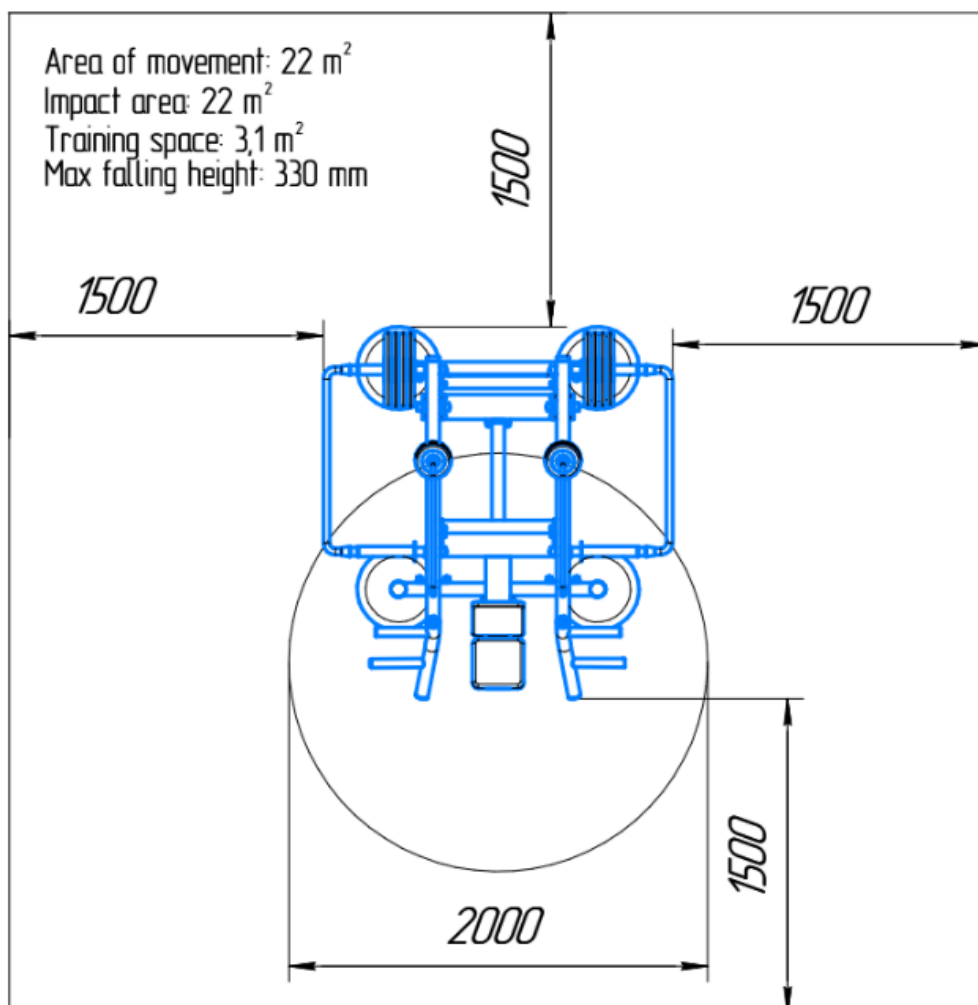
- Handgrepen met diameter 42 mm voor stabiele grip.
- Rugleuning en zitting voorzien van 12 mm gelamineerde multiplex kussens.

• Montage en plaatsing

- Bevestiging mogelijk op beton met M16 × 125 ankerbouten.
- Alternatief: bevestiging in de ondergrond met speciale grondpennen.

De Shoulder Press uit de Light Line vormt een duurzame en betrouwbare oplossing voor buitensportlocaties waar krachtige en gecontroleerde schoudertraining centraal staat.

TECHNISCHE TEKENING



CERTIFICATEN

-Voldoet aan normering: DIN EN 16630:2015-06

GARANTIE

-De garantieperiode bedraagt één jaar en gaat in op de oorspronkelijke aankoopdatum, mits de koper de onderhoudsvorschriften naleeft